

# ANNUAIRE

DES PARTENAIRES  
DE L'ADGCF



# INTERCOMMUNALITÉS DE FRANCE

## PRÉSENTATION

Créée en 1989 pour promouvoir la coopération intercommunale en France, l'association représente les intercommunalités auprès des pouvoirs publics nationaux et les accompagne par la mise à disposition de l'expertise de son équipe technique.

Elle fédère aujourd'hui près d'un millier d'intercommunalités de toutes catégories juridiques : 17 métropoles, 214 communautés d'agglomération et urbaines, 10 établissements publics territoriaux de la métropole du Grand Paris, 740 communautés de communes.

## VOS CONTACTS



Charlotte SORRIN-DESCAMPS  
Directrice générale adjointe  
[c.sorrin-descamps@intercommunalités.fr](mailto:c.sorrin-descamps@intercommunalités.fr)



Romain BRIOT  
Directeur général adjoint  
[r.briot@intercommunalités.fr](mailto:r.briot@intercommunalités.fr)



Yoann JACQUET  
Responsable de la communication institutionnelle  
et des relations presse  
[y.jacquet@intercommunalités.fr](mailto:y.jacquet@intercommunalités.fr)

- 1 Opérateurs de services environnementaux et énergétiques
- 2 Mutualistes et assurances
- 3 Cabinets de conseil
- 4 Éditeurs de logiciels
- 5 Action sociale et ressources humaines
- 6 Construction et gestion d'équipements
- 7 Institutionnels et médias



Opérateurs de services  
environnementaux  
et énergétiques

- EDF
- ENGIE
- IDEX
- KAROS
- SEPUR
- SUEZ
- TRANSDEV
- VEOLIA



## **PRÉSENTATION**

Acteur majeur, le groupe EDF est un énergéticien intégré, présent sur l'ensemble des métiers : la production, le transport, la distribution, le négoce, la vente d'énergies et les services énergétiques, au service d'une transition énergétique réussie des territoires, comme le confirme sa raison d'être : « Construire un avenir énergétique neutre en CO2 conciliant préservation de la planète, bien-être et développement grâce à l'électricité et à des solutions et services innovants ».

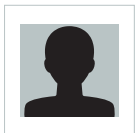
## **PARTENARIAT AVEC L'ADGCF**

- Facilitation de contacts entre les deux partenaires au niveau national ou régional
- Participation aux manifestations nationales ou régionales de l'association
- Organisation de webinaires communs sur des sujets d'intérêt partagé
- Réalisation d'une production intellectuelle commune

## **VOS CONTACTS**



Claire DUTHEILLET de LAMOTHE  
Animation du partenariat ADGCF  
claire.dutheillet@edf.fr  
06 98 58 71 91



Guillaume FLACHAT  
Directeur développement des territoires  
guillaume.flachat@edf.fr  
06 88 38 45 70



## **PRÉSENTATION**

ENGIE est partenaire de l'ADGCF au travers de :

- ENGIE Entreprises & Collectivités, fournisseur-conseil d'énergie pour optimiser leur budget énergétique, gérer leurs achats de façon dynamique, baisser leurs consommations, réduire leurs émissions carbone, etc.
- ENGIE Solutions, pour accélérer la transition énergétique, mieux associer performance énergétique et économique, concevoir des mix énergétiques et des installations, utiliser des réseaux locaux avec une production d'énergies décarbonées sur leurs sites.

## **PARTENARIAT AVEC L'ADGCF**

ENGIE et l'ADGCF coorganisent des moments de partage sous la forme de webinaires, conférences, ateliers, livres blancs, newsletters etc. ENGIE participe et intervient sur les manifestations nationales et régionales organisées par l'ADGCF, et coproduit des contenus et publications valorisant son expertise auprès des dirigeantes et dirigeants territoriaux (transition énergétique, réduction des consommations, fourniture d'énergie durable...).

## **VOS CONTACTS**



Pierre GUYARD  
Directeur des relations institutionnelles France  
Direction développement  
pierre.guyard@engie.com  
06 72 88 65 89



Frédéric DEVIEILHE  
Directeur clients publics  
frederic.devielhe@engie.com  
06 24 27 13 36



## **PRÉSENTATION**

Fondé en France en 1963, le groupe IDEX, fort de plus de 6100 collaborateurs, développe, conçoit, finance, construit et exploite des infrastructures énergétiques locales et décarbonées de fourniture de chaleur et d'électricité pour les bâtiments, les villes & l'industrie.

Avec un chiffre d'affaires de 2,3 milliards d'euros en 2023, IDEX est aujourd'hui le seul opérateur du marché verticalement intégré sur l'ensemble de la chaîne de valeur des énergies locales. Il intervient de la production d'énergie thermique ou électrique à partir de ressources énergétiques locales et décarbonées (déchets, biomasse, géothermie, solaire), en passant par la distribution de cette énergie à travers les réseaux de chaleur et de froid jusqu'à l'optimisation de son usage final au sein des bâtiments industriels, résidentiels et tertiaires.

## **PARTENARIAT AVEC L'ADGCF**

En devenant partenaire de l'ADGCF, IDEX souhaite développer davantage de liens avec les territoires en particulier avec les intercommunalités. Ce partenariat permettra de mieux comprendre les attentes des intercommunalités et de leurs services, de mieux appréhender leurs difficultés et leurs besoins à la fois sur les enjeux énergétiques et environnementaux mais également sur des sujets plus généraux tels que les finances, l'organisation territoriale... Avec une ambition de réciprocité, IDEX souhaite apporter son expertise sur les sujets de décarbonation des territoires et de financement de la transition énergétique et témoigner de retours d'expériences sur l'ensemble du territoire métropolitain et ultra-marin. Ce partenariat se concrétise par la participation ou l'invitation à des webinaires, la présence aux événements régionaux et nationaux.

## **VOTRE CONTACT**



Anne GOURAULT  
Directrice collectivités  
anne.gourault@idex.fr  
06 80 12 78 14





## **PRÉSENTATION**

Notre action : créer une nouvelle façon de covoiturer, désirable et efficace, partout où cela est utile. Notre ambition : améliorer le quotidien et accélérer la transition écologique. Notre vocation : faire du partage de trajets une nouvelle norme des transports du quotidien.

Depuis plus de 10 ans, Karos est l'opérateur de covoiturage spécialiste de la courte distance et particulièrement des trajets domicile-travail. Fondé sur une technologie de pointe, notre solution de covoiturage repose tout autant sur une méthodologie rigoureuse, basée sur la confiance avec nos partenaires – collectivités territoriales et employeurs – et un accompagnement personnalisé pour réellement faire advenir le changement dans les habitudes de déplacement.

## **PARTENARIAT AVEC L'ADGCF**

Initié en 2024, le partenariat entre Karos et l'ADGCF a pour ambition de toujours plus faire converger notre action avec les enjeux de celles et ceux qui, partout en France, sont les artisans de la mobilité et du transport public. Forts de l'expérience de nos nombreux partenaires, nous souhaitons partager notre expertise, axée sur les mobilités durables, le développement territorial et l'accompagnement au changement, afin d'agir au cœur des défis de notre époque.

## **VOS CONTACTS**



Mario LE BRAS  
Responsable Collectivités  
mario.lebras@karos.fr  
07 84 82 76 24



Frédéric LEOGNANY  
Directeur commercial secteur Public France  
frederic.leognany@karos.fr  
07 84 54 28 94



## **PRÉSENTATION**

De la collecte à la valorisation des déchets, Sepur développe depuis près de 60 ans des solutions adaptées et personnalisées à ses clients.

Engagement, proximité et qualité de service sont les valeurs fortes qui animent les 3 000 collaborateurs de l'entreprise au quotidien.

Acteur de l'environnement, Sepur s'est engagé dans une démarche volontaire de mobilité verte avec 70 % de sa flotte équipée en motorisations propres, GNV, électrique...

Tournés vers l'avenir, nos équipes d'experts développent les solutions qui préfigureront la gestion des déchets de demain, avec comme cap commun l'économie circulaire, la valorisation maximale des déchets, dans le respect des territoires et des habitants.

## **PARTENARIAT AVEC L'ADGCF**

Sepur contribue aux réflexions sur l'optimisation de la gestion des déchets au sein du réseau de l'ADGCF par la co-production de contenus, notamment l'organisation d'un webinar sur les enjeux et les impacts de la loi AGECE sur la collecte et le tri des biodéchets, en partenariat avec l'ADEME.

## **VOTRE CONTACT**



Stéphane PERSOL  
Directeur développement France  
stephane.persol@sepur.com  
01 30 79 20 00 - 06 82 26 19 34



## **PRÉSENTATION**

Mobilisés chaque jour aux côtés de nos clients et de nos partenaires, nous apportons, depuis plus de 160 ans, des services essentiels pour protéger et améliorer la qualité de vie partout où nous agissons, face à des défis environnementaux grandissants. Unis par la passion de nos métiers, nos valeurs d'inclusion et notre sens du collectif, nous innovons pour préserver l'eau et valoriser les déchets, sous forme de matières recyclées et d'énergie. Nous promovons et déployons des pratiques plus sobres, des technologies plus efficaces et des solutions circulaires, pour réutiliser et faire le meilleur usage des ressources limitées de la Terre. Au plus près des territoires, nous nous engageons pour l'humain et la planète afin de leur apporter les ressources d'un avenir commun.

## **PARTENARIAT AVEC L'ADGCF**

Partenaire depuis de nombreuses années de l'ADGCF, SUEZ apporte son expertise d'opérateur de service d'eau et de valorisation des déchets en faveur de la transition environnementale des territoires. Cet engagement se matérialise par la production de webinaires et de fiches ressources thématiques sur divers sujets (amélioration de la qualité de l'air, etc.).

## **VOTRE CONTACT**



Muriel HANNEQUIN  
Direction du Développement  
Responsable des relations avec les associations nationales  
[muriel.hannequin@suez.com](mailto:muriel.hannequin@suez.com)



## **PRÉSENTATION**

En tant qu'opérateur et intégrateur global de mobilités, Transdev permet à chacun de se déplacer chaque jour grâce à des solutions sûres, efficaces et innovantes au service du bien commun. Implanté sur les 5 continents et dans 19 pays, Transdev transporte au quotidien près de 10 millions de passagers grâce à son expertise multimodale et emploie plus de 100 000 femmes et hommes au service de ses clients passagers. En France, Transdev développe la mobilité du quotidien aux côtés des autorités organisatrices de la mobilité en s'appuyant sur un ancrage territorial fort et l'engagement de 32 000 salariés. Transdev est codétenu par la Caisse des Dépôts et le Groupe Rethmann.

## **PARTENARIAT AVEC L'ADGCF**

Initié en 2022, le partenariat a pour objectif de favoriser les échanges et le partage d'expériences entre les dirigeants territoriaux et les équipes de Transdev. Des réunions de travail en régions sont proposées comme cadre d'échanges entre les délégations régionales de l'ADGCF et les directions régionales de Transdev France.

## **VOTRE CONTACT**



Olivier CRÉPIN  
Responsable du développement territorial  
Direction du Développement Territorial - Transdev France  
olivier.crepin@transdev.com  
06 27 17 09 71



## **PRÉSENTATION**

Le groupe Veolia a pour ambition de devenir l'entreprise de référence de la transformation écologique. Présent sur les cinq continents avec près de 220 000 salariés, le Groupe conçoit et déploie des solutions utiles et concrètes pour la gestion de l'eau, des déchets et de l'énergie qui participent à changer radicalement la donne. Au travers de ses trois activités complémentaires, Veolia contribue à développer l'accès aux ressources, à préserver les ressources disponibles et à les renouveler. En 2022, le groupe Veolia a servi 111 millions d'habitants en eau potable et 97 millions en assainissement, produit 44 térawattheures d'énergie et valorisé 61 millions de tonnes de déchets.

## **PARTENARIAT AVEC L'ADGCF**

Partenaire de l'ADGCF depuis 2008, le groupe VEOLIA poursuit sa collaboration en 2023 dans le domaine de la transformation écologique des territoires, que ce soit à travers la gestion déléguée des services publics d'intérêts généraux ou l'accompagnement des industriels dans leurs innovations et leurs performances.

## **VOTRE CONTACT**



Pamela de SEVIN de QUINCY  
Directrice déléguée aux partenariats - Délégation France  
[pamela.de-sevin-de-quincy@veolia.com](mailto:pamela.de-sevin-de-quincy@veolia.com)  
06 17 91 00 44



## Mutualistes et assurances

- CASDEN

- MNT

- RELYENS

- SMACL



**La banque coopérative  
de la Fonction publique**

## **PRÉSENTATION**

Banque de référence pour l'ensemble des métiers de la Fonction Publique, la CASDEN Banque populaire (Groupe BPCE) rassemble aujourd'hui plus de 2,2 millions de sociétaires. Fondée sur des valeurs fortes de solidarité, d'engagement et d'équité, elle a construit des offres dédiées pour vous accompagner au mieux à chaque moment de votre vie et vous soutenir dans la réalisation de vos projets (une offre dédiée d'épargne, de crédits et de caution aux meilleures conditions qui met ses sociétaires au cœur de son organisation).

## **PARTENARIAT AVEC L'ADGCF**

La CASDEN Banque Populaire, attachée aux valeurs du service public, a la volonté d'accompagner l'ADGCF, dans l'expertise de problématiques professionnelles liées aux enjeux de la fonction publique territoriale et de l'attractivité de ses métiers. Sur le champ des collectivités territoriales cela passe par un partage de ressources (enjeux climatiques, égalité professionnelle femmes/hommes, QVT...) et l'organisation d'échanges collectifs avec l'intervention d'experts.

## **VOTRE CONTACT**



Stéphane BERNARD  
Responsable des partenariats Fonction Publique Territoriale  
[stephane.bernard@casden.banquepopulaire.fr](mailto:stephane.bernard@casden.banquepopulaire.fr)  
06 69 73 33 62





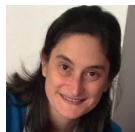
## PRÉSENTATION

La Mutuelle Nationale Territoriale (MNT), qui fait partie du Groupe VYV, est la première mutuelle des services publics locaux en santé et en prévoyance. Elle protège plus d'un million de personnes et accompagne 4 100 collectivités territoriales dans le cadre d'une convention de participation. Pour éclairer les réflexions des décideurs territoriaux, la MNT a créé son Observatoire, qui met à leur disposition des études, élaborées avec l'appui d'acteurs référents et représentatifs de la FPT.

## PARTENARIAT AVEC L'ADGCF

Le partenariat entre la MNT et l'ADGCF est l'un des plus anciens (plus de 10 ans), et particulièrement riche avec la présence désormais de SMACL Assurances. L'ADGCF siège au Conseil scientifique de l'Observatoire MNT, pour apporter sa touche intercommunale nécessaire aux réflexions sur l'évolution de notre écosystème territorial, et intervient comme membre du jury tous les deux ans au choix des prix « Santé et mieux-être » organisé par la MNT et la SMACL avec fierté depuis plus de dix ans. À n'en pas douter, un partenariat qui ne pourra que s'enrichir encore dans les dix prochaines années...

## VOS CONTACTS



Jeanne BALLOT  
Responsable de l'Observatoire MNT  
jeanne.ballot@mnt.fr  
07 89 92 21 81



Jean-Marc JOUSSEN  
Directeur en charge des affaires institutionnelles  
et de l'expertise territoriale  
jean-marc.joussen@mnt.fr  
06 46 49 68 99



GRUPE MUTUALISTE EUROPEEN  
ASSURANCE ET MANAGEMENT DES RISQUES

## PRÉSENTATION

Relyens est le groupe mutualiste européen de référence en assurance et management des risques spécialiste des acteurs du soin et des territoires. Pour sécuriser leur activité et garantir la qualité des services délivrés aux patients et citoyens, Relyens les accompagne dans la maîtrise des risques liés à la délivrance du soin, à la gestion du capital humain ou à la cybersécurité. Il déploie une approche globale et unique combinant des solutions de pilotage, de prévention des risques et d'assurance.

## PARTENARIAT AVEC L'ADGCF

Chaque année, Relyens et l'ADGCF conduisent une enquête auprès des décideurs sur un thème d'actualité relatif aux ressources humaines : lignes directrices de gestion, protection sociale complémentaires, etc. Le thème retenu pour 2023 est l'employabilité des agents. Nous co-animons également des webinaires nationaux autour de ces thèmes, favorisant ainsi le partage et les échanges de bonnes pratiques.

## VOS CONTACTS



Philippe CHARTON  
Directeur du développement  
philippe.charton@relyens.eu  
06 62 06 51 30



Coralie SAULE  
Chargée des partenariats  
Coralie.saule@relyens.eu  
06 66 50 03 16



Agnès TOSTI  
Chargée des partenariats  
agnes.tosti@relyens.eu  
06 66 50 03 56



## **PRÉSENTATION**

Depuis près de 50 ans SMACL Assurances accompagne les collectivités en proposant des solutions d'assurance sur mesure et une offre de prévention élargie. Une collection de publications et de supports sont mis à la disposition des élus et des territoriaux. L'Observatoire SMACL, seul organisme en France à construire une représentation du risque pénal de la vie publique locale, apporte une veille juridique et réglementaire quotidienne (<https://www.observatoire-collectivites.org/>).

## **PARTENARIAT AVEC L'ADGCF**

SMACL Assurances et l'ADGCF ont construit une relation de confiance basée sur l'expertise et la complémentarité de nos expériences. Nous avons organisé avec les équipes et adhérents de l'ADGCF des webinaires (internes et Weka), des fiches thématiques, des articles, interviews et regards croisés sur des sujets d'actualité : Plan Intercommunal de Sauvegarde, Cybersécurité, gestion du Patrimoine immobilier, responsabilité des décideurs territoriaux, prévention et assurabilité.

## **VOTRE CONTACT**



Julie BOILLEY  
Cheffe de projet corporate  
[j-boilley@smacl.fr](mailto:j-boilley@smacl.fr)  
07 88 98 01 95



Cabinets  
de conseil

- ANCORIS
- ECODESIGNERS
- ECOFINANCE
- EODD
- POLITEIA

## PRÉSENTATION

Axtom est un collectif d'entrepreneurs structuré autour de 4 grands métiers. Nous proposons des solutions sur mesure pour allier le développement des territoires et celui des entreprises. Conseil et aménagement des territoires, développement immobilier, construction, investissement, partout en France, nous apportons des services complets pour répondre aux enjeux de nos clients et aux défis contemporains.

## PARTENARIAT AVEC L'ADGCF

Le partenariat avec l'ADGCF nous permet de nous connecter toujours plus aux réalités économiques des territoires et à leurs enjeux de développement et de transition écologique. Depuis plus de 25 ans, nous avons construit notre expertise aux cotés des collectivités dans les domaines suivants : attractivité & détection d'investisseurs (dont du marketing digital), stratégies de développement territorial, transformation des directions devéco, formation, revitalisation des territoires / réindustrialisation de sites délaissés et conseil privé en immobilier d'entreprise.

## VOS CONTACTS



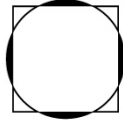
Guillaume GADY  
Représentant Axtom  
Directeur Général et Co-fondateur d'Ancoris  
ggady@ancoris.fr



Laetitia de la MAISONNEUVE  
Directrice des Affaires publiques  
du Groupe Axtom



Leslie WENISCH  
Consultante senior en développement économique Ancoris  
et gestion opérationnelle du partenariat ADGCF  
lwenisch@ancoris.fr



# ECODESIGNERS

## PRÉSENTATION

À l'origine d'une approche en rupture qui renouvelle les pratiques du secteur, nous intervenons partout en France pour vous aider à répondre efficacement à vos besoins, notamment en termes de : transformation des organisations ; stratégie des territoires & gestion de projets innovation managériale & formation des cadres-dirigeants ; intégration de l'écosystème & relation de loyauté avec les élus ; résolution de conflits ou de transversalités défailtantes.

## PARTENARIAT AVEC L'ADGCF

ECODESIGNERS contribue à l'émergence de nouvelles pratiques organisationnelles adaptées aux transitions environnementale et sociétale actuelles. Plusieurs projets sont en cours pour 2024 et les résultats seront régulièrement publiés au sein de l'ADGCF : expérimentation de l'approche KCP pour réorganiser une collectivité en co-construction avec les agents (en partenariat avec le CGS Mines ParisTech) ; projet de recherche sur les effets psychosociologiques des innovations managériales (en partenariat avec l'Université Grenoble-Alpes) ; expérimentation des Interfaces de Crozier pour revisiter la transversalité au sein des collectivités (en partenariat avec plusieurs organisations).

## VOS CONTACTS



Guillaume BULIN  
Président et co-fondateur  
Guillaume.bulin@ecodesigners.eu  
06 74 62 76 29



Maryline MAZEYRAT  
Responsable Fonction Publique Territoriale  
maryline.mazeyrat@ecodesigners.eu  
06 17 25 27 67

## PRÉSENTATION

Spécialistes de l'ingénierie en fiscalité et finances locales, nous aidons nos clients à trouver des marges de manœuvre budgétaires en contribuant à rétablir l'équité fiscale entre les habitants de leurs territoires. Parmi nos interventions, nos actions d'optimisation (qui couvrent à ce jour 35 % des bases fiscales nationales) ont permis aux collectivités de percevoir plus de 500 M€ de ressources inexploitées, directement affectées aux moyens du service public du bloc local.

## PARTENARIAT AVEC L'ADGCF

Partenaire de longue date de l'ADGCF, nous travaillons de concert pour apporter aux membres de l'association un éclairage professionnel sur les problématiques liées à la disponibilité des ressources publiques locales. Nous y contribuons notamment à travers la publication de livrets professionnels (révision des valeurs locatives), de webinaires d'informations pratiques ou encore en participant aux actions régionales déployées au cours de l'année.

## VOS CONTACTS



Eric TRIPODI  
Directeur  
etripodi@ecofinance.fr  
06 73 02 16 34



Paul ANTOINE-DOMINIQUE  
Responsable comptes stratégiques  
pantoinedominique@ecofinance.fr  
06 63 20 95 10



## **PRÉSENTATION**

Depuis 1991, avec 210 collaborateurs et 10 agences couvrant l'ensemble du territoire national, EODD, société à mission, participe activement au développement de la ville durable et de l'industrie responsable. Notre offre de service est basée sur une approche holistique et transversale de la performance environnementale, fondée sur 7 métiers de spécialités complémentaires : construction durable, industrie, sites et sols pollués, aménagement durable, biodiversité, valorisation et stockages des déchets, collecte des déchets.

## **PARTENARIAT AVEC L'ADGCF**

EODD organise en partenariat avec l'ADGCF des webinaires « d'experts à experts » à destination des dirigeants de collectivités afin de leur apporter notre expertise sur des sujets d'actualités. Un webinaire sur la reconversion des friches et un sur les leviers d'optimisation du service public de gestion des déchets ont été organisés. EODD participe également aux rencontres régionales organisées par l'ADGCF.

## **VOS CONTACTS**



Laurent GALDEMAS  
Président  
l.galdemas@eodd.fr  
06 30 28 66 01



Nathalie NAPOLI  
Directrice déléguée  
n.napoli@eodd.fr  
06 01 14 53 33



Lucie ISNARD  
Directrice de projets  
l.isnard@eodd.fr  
06 61 34 60 37

## PRÉSENTATION

Politeia est un cabinet de conseil exclusivement dédié au secteur public local. Convaincus que les collectivités sont au premier rang de l'action publique et incarnent la première relation de proximité entre les institutions et les citoyens, nos 23 consultants apportent un accompagnement de proximité pour les aider à répondre à leurs enjeux de performance autour de 4 savoir-faire complémentaires : la stratégie territoriale, la transformation des organisations, les ressources humaines et la relation usager.

## PARTENARIAT AVEC L'ADGCF

Nous sommes heureux d'avoir la confiance de l'ADGCF pour partager avec ses membres deux thématiques de travail :

- La transformation des organisations autour du « Club Transfo » en AURA : une journée par semestre pour partager des outils et des pratiques et mieux identifier et maîtriser les leviers de transformation ;
- Les CRTE, avec un accompagnement via des webinaires sur les méthodes réalisation, et plus récemment avec l'écriture d'un mémento sur les méthodes et les outils de l'évaluation des CRTE.

## VOS CONTACTS



Claudy OUVRARD  
Manager organisation  
c.ouvrard@politeia-conseil.fr  
06 24 76 47 72



Matthieu ESCURA  
Dirigeant fondateur  
m.escura@politeia-conseil.fr  
06 59 59 44 07



Éditeurs  
de logiciels

- CIRIL GROUP

- MANTY



## **PRÉSENTATION**

Ciril GROUP, éditeur de logiciels et hébergeur Cloud, propose des systèmes d'information métier et géographique modernes et interopérables. Ses gammes logicielles CIVIL, GEO et SMART couvrent l'ensemble des besoins de gestion des acteurs publics : finances publiques, ressources humaines, services à la population, services techniques et GMAO (cadastre, urbanisme, assainissement, eau, énergies, télécoms, voies, routes, etc.), hébergement Cloud, etc. dans le respect des exigences réglementaires.

## **PARTENARIAT AVEC L'ADGCF**

Ciril GROUP est partenaire depuis 15 ans de l'ADGCF. Nous apportons notre expérience et notre expertise technique et métier à l'occasion des webinaires et tables rondes. Pour nous, cela nous permet de côtoyer les DGS des intercommunalités pour connaître leurs futurs besoins et par conséquent enrichir nos futurs développements. Nous profitons également des moments conviviaux avec les universités d'hiver et d'été pour renforcer nos relations et tisser de nouveaux liens.

## **VOTRE CONTACT**



Luc PAYSSAN  
Chargé de relations publiques  
lpayssan@cirilgroup.com  
04 72 69 16 80 - 06 82 55 57 84

## **PRÉSENTATION**

Manty permet aux administrations publiques d'être plus efficaces et plus transparentes grâce à sa plateforme de données et sa suite logicielle construite spécifiquement pour le secteur public. Manty permet aux décideurs publics de décloisonner l'information et de l'exploiter avec ses modules : Décision, Budget et Prospective RH.

En forte croissance, la société compte aujourd'hui une cinquantaine de collaborateurs et travaille avec plus de 200 collectivités de toutes tailles : communautés de communes, communautés d'agglomérations, métropoles, départements etc.

## **PARTENARIAT AVEC L'ADGCF**

Depuis 2021 Manty et l'ADGCF ont mené divers projets allant de la publication d'études, de guides du DG, à l'organisation de webinaires sur différents sujets : pilotage par la donnée, indicateurs et tableaux de bord à suivre pour DG, modernisation de la préparation budgétaire... Notre dernière collaboration est une étude sur la méthodologie de pilotage et de prospective de la masse salariale.

## **VOS CONTACTS**



Étienne HOEGELI  
Directeur marketing  
etienne.hoegeli@manty.eu  
06 06 63 75 11



Youness ELATOUGA  
Directeur commercial  
youness.elatouga@manty.eu  
06 30 96 31 30



Action sociale  
et ressources humaines

- CNAS
- EDENRED
- RANDSTAD





## **PRÉSENTATION**

### **Le CNAS : un outil, un atout.**

Avec près de 900 000 agents bénéficiaires, répartis sur 20 700 structures adhérentes, de tout type et de toute taille, fortement représentatives de la sphère intercommunale (un adhérent sur 5 est un EPCI), le CNAS, association loi 1901, paritaire et pluralisée, propose, moyennant une cotisation employeur forfaitaire de 212 € par agent, une gamme diversifiée de prestations et de services : aides, prêts, vacances, culture, sport...

## **PARTENARIAT AVEC L'ADGCF**

Valoriser sa plus-value RH (volet managérial, objectif d'attractivité pour recruter et fidéliser, meilleure harmonisation entre vie personnelle et professionnelle...) au plus près des employeurs publics locaux que constituent les Intercommunalités, accompagner au mieux celles-ci dans leurs défis et enjeux (réformes, adaptation continue, réussite des transitions...), améliorer le service public local... tel est le sens du partenariat historique du CNAS avec l'ADGCF.

## **VOTRE CONTACT**



Maryse DARTOIS  
Directrice des Relations Extérieures  
MDARTOIS@CNAS.FR  
06 31 08 76 66



## **PRÉSENTATION**

Edenred en France propose des solutions de paiement à usages spécifiques dédiées à l'alimentation (Ticket Restaurant®), à la mobilité, à la motivation et aux paiements professionnels (cartes virtuelles). Elle connecte, en France, plus de 7 millions d'utilisateurs à plus de 400 000 commerçants partenaires au travers de plus de 160 000 entreprises, collectivités et CSE clients. Fidèles à la raison d'être du Groupe, « Enrich connections. For good. », ces solutions améliorent le bien-être et le pouvoir d'achat des utilisateurs, vitalisent l'emploi et l'économie locale, et favorisent l'accès à une nourriture plus saine et à une mobilité plus douce.

## **PARTENARIAT AVEC L'ADGCF**

Edenred France est partenaire historique de l'ADGCF. Dans le cadre de ce partenariat, Edenred France et l'ADGCF ont identifié des enjeux communs autour des problématiques RH des collectivités, à savoir : le pouvoir d'achat, le bien-être des agents publics et la digitalisation des procédures RH. Les questions d'emploi et d'économie locale sont également placées au cœur de notre partenariat.

## **VOTRE CONTACT**



Julien BLANCO  
Directeur national des ventes secteur public  
julien.blanco@edenred.com  
01 74 31 79 34 - 06 14 58 21 70

## PRÉSENTATION

Le Pôle Public de Randstad propose aux décideurs de la sphère publique une offre complète de services RH pour accompagner les mutations de la Fonction Publique Territoriale : de la délégation de personnel à titre temporaire jusqu'au recrutement de cadres, en passant par l'évaluation, l'accompagnement à la mobilité, la santé / sécurité au travail, la réalisation de bilans de compétences ou d'études sur l'attractivité et la marque employeur,...

## PARTENARIAT AVEC L'ADGCF

Partenaire récent (2021) de l'ADGCF, avec un souhait commun de travailler ensemble sur des sujets d'intérêt général, adossés à des valeurs communes, cet engagement se traduit par la participation de l'ADGCF à notre étude annuelle, le baromètre RH des collectivités locales et en 2022, à la réalisation de webinaire sur des sujets RH d'actualité, notamment sur l'attractivité et la marque employeur.

## VOS CONTACTS



Vanessa GOUSSELOT  
Responsable pôle public Rhône-Alpes  
vanessa.gousselot@randstad.fr  
06 07 26 77 45



Bruno PONDICQ  
Responsable développement secteur public  
Coach professionnel certifié  
bruno.pondicq@randstadrisemart.fr  
06 27 68 50 27



Construction  
et gestion d'équipements

- CHABANNE
- MYRTHA POOLS
- S-PASS

# CHABANNE

ARCHI \ \ INGÉ

## PRÉSENTATION

Chabanne est une agence d'architecture et d'ingénierie spécialiste des ouvrages complexes. Sa valeur ajoutée réside dans le maillage de ses compétences qui nous permet d'aborder les projets avec une vision responsable globale : de la conception à la réalisation, jusqu'à l'exploitation.

Chabanne, Incubateur du durable. L'agence conçoit des équipements en considérant la réduction de leurs consommations énergétiques et l'impact carbone de leur construction. Sur chaque projet, nous accompagnons nos clients dans une ambition de responsabilité face aux enjeux de demain.

## PARTENARIAT AVEC L'ADGCF

Le partenariat avec l'ADGCF nous permet d'approfondir ensemble les thématiques qui sont au centre de nos réflexions chez Chabanne : sobriété énergétique, Zéro Artificialisation Nette (ZAN), mutabilité des équipements et multiplication des usages, sport-santé... Dans le cadre de webinaires réguliers, de réunions ou de rencontres, nous valorisons et murissons ces sujets qui sont au cœur des enjeux de nos villes, et de notre quotidien en tant que concepteur chez Chabanne.

## VOTRE CONTACT



Nicolas CHABANNE  
Architecte, Président de l'agence Chabanne  
nchabanne@agence-chabanne.fr  
06 75 31 05 49

## **PRÉSENTATION**

Myrtha Pools est le leader mondial de la fabrication et de l'installation des bassins en Inox blanc, pour des centres aquatiques neufs ou rénovés. En France, plus de 350 collectivités ont choisi la technologie Myrtha pour des bassins de compétition, des bassins ludiques, nordiques, d'apprentissage, de sport-santé, etc. Gage de clarté, de sobriété et de sécurité, l'inox blanc Myrtha Pools est choisi tant pour ses vertus esthétiques et énergétiques que pour la bonne surveillance des bassins.

## **PARTENARIAT AVEC L'ADGCF**

Myrtha Pools et l'ADGCF co-organisent des commissions Sport sur des thématiques d'actualité (rapport de la Cour des Comptes sur l'état des piscines en France, etc.) et des webinaires nationaux destinés aux collectivités qui souhaitent se lancer dans la construction d'un centre aquatique ou se renseigner sur les modalités de ce type de projet (montage juridique, taille du projet, questions énergétiques et techniques...). Les échanges sont informels et sur le ton du « *tout ce que vous avez toujours voulu savoir sur les piscines sans jamais oser le demander !* ».

## **VOS CONTACTS**



Alexandre GANDOIN  
Directeur commercial France  
alexandre.gandoin@myrthapools.com  
06 19 04 45 19



Francis BALOUNAICK  
Responsable commercial France Nord  
francis.balounaick@myrthapools.com  
06 29 19 45 12



## **PRÉSENTATION**

S-PASS TSE (Théâtres - Spectacles - Événements), est un acteur majeur sur le territoire français dans la gestion et l'animation d'équipements à vocation culturelle, événementielle, sportive et économique. Présent dans plus de 20 agglomérations de France, S-PASS TSE propose aux collectivités une expertise, des compétences et un savoir-faire unique en tant que concessionnaire par délégation de service public. S-PASS TSE représente un réseau de 21 salles qui reçoivent plus de 1500 événements et 3,5 millions de spectateurs et visiteurs. Appréhender les mutations sociétales et environnementales, viser l'excellence du service rendu et accompagner les grands enjeux territoriaux de nos concédants sont les défis relevés au quotidien par nos 200 collaborateurs dans une approche complémentaire, locale et globale, par la connexion entre les sites et le siège.

## **PARTENARIAT AVEC L'ADGCF**

Au côté de l'ADGCF depuis 2009, S-PASS TSE participe activement aux événements régionaux et nationaux (réunions et webinaires) notamment autour des thématiques liées à l'économie, la construction et l'exploitation des équipements culturels et sportifs. Également, S-PASS TSE collabore aux travaux menés par l'ADGCF comme la rédaction des « fiches ADGCF » (ex. Quel lieu événementiel pour mon territoire ?).

## **VOTRE CONTACT**



Olivier MARTIN  
Directeur général  
omartin@s-pass-tse.com  
06 31 37 85 80





Institutionnels  
et médias

- AFL
- BANQUE DES  
TERRITOIRES
- IDEALCO
- LA POSTE
- UGAP
- WEKA



## PRÉSENTATION

« Nous, collectivités locales, avons créé l'AFL. La seule banque publique de développement française que nous détenons à 100 %, qui ne finance que nos investissements publics locaux et qui fonctionne en circuits-courts dans une logique 100 % coopérative. Un établissement bancaire qui s'adresse à nous toutes, collectivités de tous types, petites ou grandes, rurales ou urbaines, de métropole ou d'outre-mer. »

## PARTENARIAT AVEC L'ADGCF

Le partenariat entre l'AFL et l'ADGCF se traduit par le partage d'expertise sur les finances locales et le financement de la transition écologique, au travers de réunions régionales et de webinaires nationaux sur la conjoncture économique, l'accès à l'emprunt, la budgétisation verte, etc. L'ADGCF participe également aux comités d'experts des études pilotées par l'AFL et menées par des étudiants de l'INET depuis 2020.

## VOS CONTACTS



Astrée BOYET  
Chargée de relation collectivités locales  
astree.boyet@afl-banque.fr  
07 88 85 79 02



Mathieu ROSNARHO  
Chargé de relation collectivités locales  
mathieu.rosnarho@afl-banque.fr  
07 88 85 80 40



Lou LAMURE-GUIGARD  
Responsable des relations partenaires  
lou.lamure-guigard@afl-banque.fr  
07 87 97 76 44

## **PRÉSENTATION**

La Banque des Territoires est l'un des métiers de la Caisse des Dépôts. Elle réunit les expertises internes à destination des territoires. Porte d'entrée unique pour ses clients, elle œuvre aux côtés de tous les acteurs territoriaux : collectivités locales, entreprises publiques locales, organismes de logement social, professions juridiques, entreprises et acteurs financiers. Elle les accompagne dans la réalisation de leurs projets d'intérêt général en proposant un continuum de solutions : conseils, prêts, investissements en fonds propres, consignations et services bancaires. En s'adressant à tous les territoires, depuis les zones rurales jusqu'aux métropoles, la Banque des Territoires a pour ambition de maximiser son impact notamment sur les volets de la transformation écologique et de la cohésion sociale et territoriale. Les 37 implantations locales de la Banque des Territoires assurent le déploiement de son action sur l'ensemble des territoires métropolitains et ultra-marins.

## **PARTENARIAT AVEC L'ADGCF**

Le partenariat entre la Banque des territoires et l'ADGCF, actif depuis 2008, nourrit des réflexions et travaux d'intérêt commun et constitue ainsi un espace d'échanges privilégié pour mettre au point des plans d'actions ciblés sur les territoires intercommunaux. La Caisse des Dépôts, via la Banque des Territoires, a inscrit dans son plan stratégique le soutien à la cohésion sociale et territoriale ainsi qu'à l'adaptation au changement climatique des territoires, au premier rang desquels figurent les intercommunalités. À ce titre, elle anime un écosystème pour apporter des solutions à chaque étape d'un projet de territoire.

## **VOTRE CONTACT**



Pascal POUZET  
Chargé de partenariats  
[pascal.pouzet@caissedesdepots.fr](mailto:pascal.pouzet@caissedesdepots.fr)  
06 07 84 87 89



LA PLATEFORME COLLABORATIVE DE LA SPHÈRE PUBLIQUE

## PRÉSENTATION

Depuis plus de 35 ans, idealCO, partenaire expert et véritable observatoire de la sphère publique, est un incubateur qui connecte le monde territorial. Au travers de formations, d'événements territoriaux et thématiques, et grâce à un réseau solide de partenaires, idealCO source les enjeux et les retours d'expériences de 400 000 agents territoriaux *via* 43 communautés thématiques, pour les former et les aider à se former entre eux dans le but de mieux servir l'intérêt général. Devenu le témoin privilégié des mutations qui s'opèrent dans les territoires, idealCO met à profit les compétences de chaque agent pour co-construire des projets territoriaux exemplaires pour bâtir un monde meilleur.

## PARTENARIAT AVEC L'ADGCF

idealCO et l'ADGCF s'engagent ensemble sur la valorisation de l'innovation dans les politiques publiques et les pratiques managériales mises en œuvre par les DG des intercommunalités de France. L'ADGCF est partenaire et membre du Grand Jury de l'édition 2024 des Trophées idealCO des Héros Territoriaux qui récompenseront le 3 décembre 2024 au CESE les agents territoriaux qui ont déployé des solutions remarquables tant pour leurs performances, leurs capacités collaboratives ou leur force d'inspiration.

## VOS CONTACTS



Eric LE MINOR  
Directeur des partenariats  
e.leminor@idealco.fr  
06 50 25 52 02



Lionel CAPUANO  
Directeur du développement des communautés  
l.capuano@idealco.fr  
06 50 00 26 62



## **PRÉSENTATION**

La Poste a choisi un modèle multi métier : courrier, banque, colis, réseau des points de contacts, outils numériques... En tant qu'entreprise de services de proximité, elle participe au développement des territoires et propose des solutions innovantes à destination des collectivités territoriales et des organisations publiques locales. En alliant la force du digital, la puissance de son réseau physique et son capital humain, elle a pour ambition de s'engager pour la société tout entière, pour l'aider à gérer les transitions démographique, numérique, écologique et territoriale.

## **PARTENARIAT AVEC L'ADGCF**

La Poste et l'ADGCF œuvrent toutes deux en faveur du développement territorial et ont identifié, dans le cadre de leur partenariat, des sujets d'intérêt commun autour de l'accessibilité et la proximité des services publics et au public, des besoins de financement des collectivités locales et de l'accompagnement des politiques publiques. Les questions de santé et de bien vieillir, d'é-éducation, de finances locales, de recours à l'emprunt, de numérique, de cybersécurité ou de logistique urbaine, sont placées au cœur de leur collaboration (rencontres, webinaires, études...).

## **VOTRE CONTACT**



Jorge BRAS  
Délégué à l'action territoriale  
jorge.bras@laposte.fr  
06 61 37 29 31



## PRÉSENTATION

Première centrale d'achat public en France, l'UGAP agit pour la commande publique. Elle accompagne depuis plus de 50 ans les acteurs publics à faire le choix de l'achat juste au service d'une économie compétitive et durable. L'établissement propose des solutions et des services performants aux collectivités territoriales, services de l'État, hôpitaux et secteur médico-social.

Son réseau territorial de plus de 800 collaborateurs, répartis dans 26 implantations couvrant l'ensemble du territoire national, permet à l'UGAP une relation de proximité et une réponse adaptée aux besoins locaux.

Acteur de mise en œuvre des politiques d'achat responsable, l'UGAP se distingue par son engagement RSE objectif et mesurable. La centrale d'achat public est labellisée « Relations Fournisseurs et Achats Responsables ».

Plus d'informations sur [ugap.fr](http://ugap.fr)

## PARTENARIAT AVEC L'ADGCF

L'UGAP et l'ADGCF organisent conjointement des rencontres et webinaires au niveau régional ou national. Ces moments de partage d'expertises et retours d'expériences portent sur des thèmes au cœur des préoccupations des intercommunalités : la transition écologique (performance énergétique des bâtiments, mobilités, aménagement des territoires...), la transformation numérique (Intelligence Artificielle, numérique responsable, cybersécurité...) ou encore l'achat public responsable intégrant les critères RSE.

L'UGAP participe également aux deux temps forts de l'ADGCF : ses Universités d'Hiver et ses Universités d'Été.

## VOTRE CONTACT



Caroline PERRIER  
Responsable des relations publiques  
[cperrier@ugap.fr](mailto:cperrier@ugap.fr)  
07 85 20 93 38



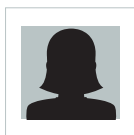
## **PRÉSENTATION**

WEKA est un partenaire majeur des établissements publics et collectivités en appui de leurs actions locales. Elle les accompagne à travers une offre méthodologique, juridique et réglementaire complète, fiable et à jour, sur l'ensemble de leurs champs d'action. Elle apporte également une actualité riche et dynamique sur le secteur avec des interviews d'acteurs publics, des partages d'expériences et de nombreuses émissions et web-conférences, ainsi qu'au travers de son magazine WEKA le Mag.

## **PARTENARIAT AVEC L'ADGCF**

WEKA relaie et valorise les réflexions et productions produites par l'ADGCF. Au travers d'actualités, de fiches pratiques, livres blancs, tables-ronde, émissions et webconférences, WEKA met en relief l'actualité de l'association et l'expérience terrain de ses membres afin d'en faire bénéficier l'ensemble de sa communauté d'abonnés et, ajoutée à l'expertise juridique WEKA et à la vision des autres acteurs publics, participer au débat public autour de l'action publique locale.

## **VOTRE CONTACT**



Claire DEMUNCK  
Directrice éditoriale et développement produits  
06 08 95 07 75  
cdemunck@weka.fr





**LES DIRIGEANT.E.S  
DE TERRITOIRES**

22 rue Joubert . 75009 Paris  
01 55 04 88 19  
[www.adgcf.fr](http://www.adgcf.fr)